

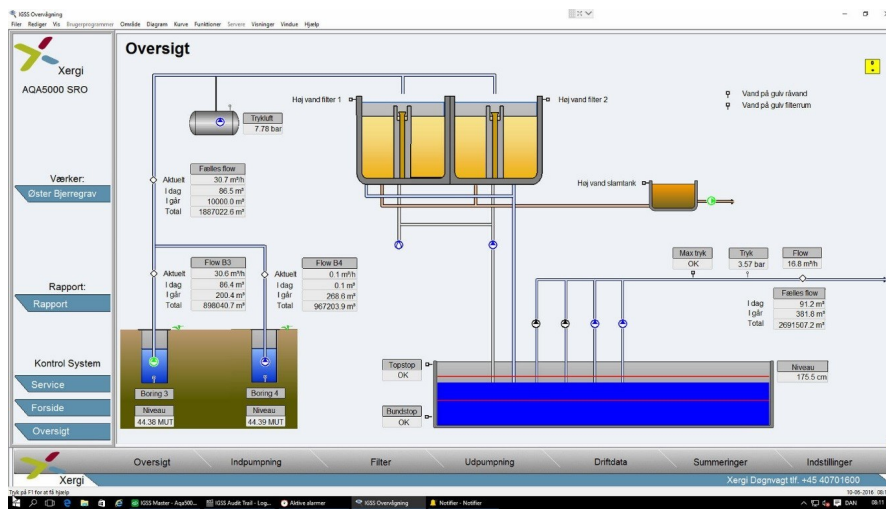
AQA5000 SRO

Komplet overvågningsystem

AQA5000 SRO systemet datalogger alle relevante driftsdata, fejl – og alarmer, således at disse kan anvendes til løbende rapportering af driftssituationen på vandværket.

Beskrivelse

AQA5000 er et komplet PC-overvågningsystem installeret med software for registrering, online visning og rapportering. Der er online procesovervågning samt mulighed for justering af styringsparametre.



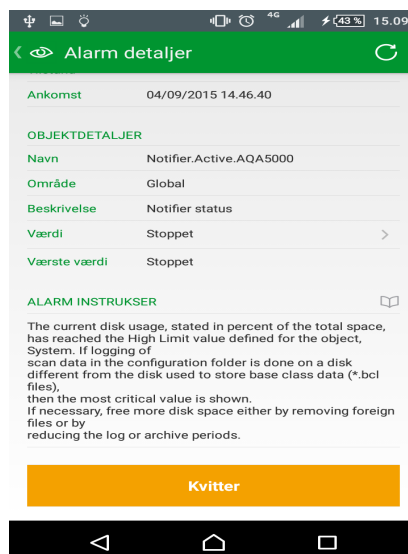
AQA5000 overvågning

- Alarmhåndtering.
- Kurveværktøj.
- Standard rapportlayout.
- Brugerdefineret rapportlayout.
- Mulighed for fjernovervågning.
- Kan kommunikere med alle PLC typer.
- Åbent system.
- Mulighed for alarmer via SMS.

AQA5000 oversigtsbillede

Alarmmodul

Systemet er forsynet med et alarmmodul, der overvåger, indikerer og registrerer opståede alarmer og hændelser.



Rapporter

AQA5000 giver mulighed for at generere både standard rapporter samt brugerdefineret, herunder eksport til Excel.

Beskrivelse	Objekt	Reduktion	Enhed	Tæller	Total	Værdi	Varians
Indpumpning							
Boring 1 flow total	IFW1_TT	Maximum	m3	24	3252,2	110,4	
Boring 1 flow total	IFW1_TT	Differens	m3	24	110,4	147,7	
Boring 2 flow total	IFW2_TT	Maximum	m3	24	3172,8	147,7	
Boring 2 flow total	IFW2_TT	Differens	m3	24	147,7		
Boring 3 flow total	IFW3_TT	Maximum	m3	24	3273,6	97,7	
Boring 3 flow total	IFW3_TT	Differens	m3	24	97,7		
Boring 4 flow total	IFW4_TT	Maximum	m3	24	2573,1	151,6	
Boring 4 flow total	IFW4_TT	Differens	m3	24	151,6		
Indpumpet flow total	IFW1_TT	Maximum	m3	24	12271,7		
Indpumpet flow total	IFW1_TT	Differens	m3	24	457,4		
Filter							
Flow filter 1 total	IFW1_TT	Maximum	m3	24	14023,4	491,5	
Flow filter 1 total	IFW1_TT	Differens	m3	24	491,5		
Flow filter 2 total	IFW2_TT	Maximum	m3	24	15020,1	504,0	
Flow filter 2 total	IFW2_TT	Differens	m3	24	504,0		
Flow filter total	IFW1_TT	Maximum	m3	24	29913,5	995,5	
Flow filter total	IFW1_TT	Differens	m3	24	995,5		
Skivelevens							
Skivelevensflow filter 1 v/wFW1_TT	IFW1_TT	Maximum	m3	24	126,7	0,0	
Skivelevensflow filter 1 v/wFW1_TT	IFW1_TT	Differens	m3	24	0,0		
Skivelevensflow filter 2 v/wFW2_TT	IFW2_TT	Maximum	m3	24	126,4	0,0	
Skivelevensflow filter 2 v/wFW2_TT	IFW2_TT	Differens	m3	24	0,0		
Skivelevensflow filter total v/wFW1_TT	IFW1_TT	Maximum	m3	24	220,3	0,0	
Skivelevensflow filter total v/wFW1_TT	IFW1_TT	Differens	m3	24	0,0		
Udpumpning							
Udpumpet mængde total v/wFW1_TT	IFW1_TT	Maximum	m3	24	990	990	
Udpumpet mængde total v/wFW1_TT	IFW1_TT	Differens	m3	24	990	990	

Fjernovervågning

AQA5000 giver, den driftsansvarlige eller andre brugere, mulighed for at koble sig på PC'en på vandværket fra en stationær eller bærbar computer via fjernadgang. Herved kan man fjernaflæse driftstilstanden, fejlmeddelelser og evt. alarmer på online billeder.

Man kan generere døgn/måned/årsrapporter, der viser f.eks. værdier for pumpernes driftstimer eller flowrapporter, der viser den udpumpede vandmængde fra 1 time til døgnets 24 timer.

Det er endvidere muligt at modtage alarmer, som SMS beskeder til registrerede mobiltelefonnumre, via GSM nettet.

