

AQA3000

Kompakt vandautomatik

AQA3000 er en styreenhed udviklet til styring, regulering og overvågning af både ind- og udpumpningsdelen på vandværket. Systemet er kompakt og passer perfekt til mindre vandforsyninger.

Beskrivelse

AQA3000 logger driftsdata for de sidste 7 dage, måned og år. Tryk og flow præsenteres på PC med AQA5000 SRO overvågning. Styringen er forberedt for udveksling af data med alle typer af SRO og CTS-

AQA3000 styringsfunktioner

Udpumpning:

- Har indbygget frekvensomformer til hver pumpe.
- Kan styre op til 4 pumper - samme og forskellig størrelse.
- Styrer pumpernes hastighed - giver optimal driftsøkonomi.
- Automatisk stop af regulatoren ved minimum forbrug.
- Automatisk alternation af pumperne.
- Indstillelig tæller til overvågning af pumpernes driftstimer og antal starter.
- Automatisk frakobling af fejlramte pumper.

Indpumpning:

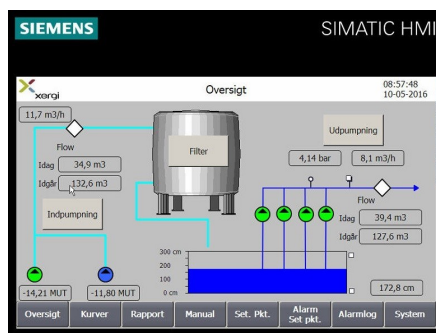
- Kan registrere vandspejlsniveauet samt vandmængden fra boringerne og foretage ønsket prioritering og alternation af op til 4 råvandpumper.
- Indeholder funktioner for "harmonisk indvinding", herunder styring af frekvensomformer til boringer.
- Indeholder funktioner til automatisk filterskyl af åbne og/eller lukkede filtre.



AQA3000 komplet hovedtavle

Opbygning

AQA3000 indeholder en PLC styreenhed samt en stor brugervenlig touchskærm i farver. Denne er fælles for både ind- og udpumpning.



AQA3000 opbygges af væghængte tavler med sektioner for indpumpning, udpumpning og målerforsyning. Alle til- og afgående kabler føres til klemrækker i bunden af sektionerne.

Tavlen leveres i standardudførelse eller individuelt tilpasset den enkelte opgave.

Betjening

AQA3000 har fremragende brugervenlighed lige fra installation til den daglige betjening. Touchskærmen kan anvendes både til den daglige overvågning eller justering af anlægget.

Driftssikkerhed er essentielt for vandværker, derfor kan alle komponenter køre i nøddrift ved hjælp af omskifter til manueldrift.

