

AQA2500

Råvandsautomatik

AQA2500 er en styreenhed udviklet til styring, regulering og overvågning af indpumpningsdelen på vandværker. Herunder styring af boreringer og skylning af filter.

Beskrivelse

AQA2500 logger driftsdata for de sidste 7 dage, måned og år. Tryk og flow præsenteres både som kurver og tabeller. Data kan overføres og præsenteres på PC med AQA5000 SRO overvågning. AQA2500 er forberedt for udveksling af data med alle typer af SRO og CTS.

AQA2500 styringsfunktioner

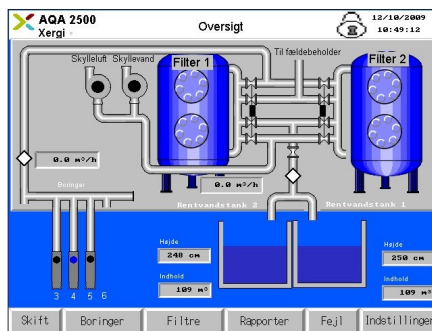
- Kan registrere vandspejlsniveau og -mængde for boreringer og foretage ønsket prioritering og alternation af råvandspumper.
- Indeholder funktioner for "harmonisk indvinding", herunder styring af frekvensomformer til boreringer.
- Indeholder funktioner til automatisk filterskyl af åbne og/eller lukkede filtre.
- Indeholder funktioner til styring af avanceret vandbehandling.
- Har ingen øvre grænser for antal boreringer og ventiler til filterskyl.
- Driftsdata samt fejlindikering udlæses på 8" touchskærm.
- Kommunikation til AQA5000 SRO.
- Nøddrift via manuel omskifter.
- Flexibelt tavlelayout specielttilpasset værket.



AQA2000 og AQA2500 hovedtavle.

Opbygning

AQA2500 indeholder en PLC styreenhed samt en stor brugervenlig touchskærm i farver. Styreenheden leveres som en samlet afprøvet tavleenhed.



Den er med komplet eludrustning og frekvensomformer til hver pumpe indbygget i tavlen.

Tavlen leveres i standardudførelse eller individuelt tilpasset den enkelte opgave.

Betjening

AQA2500 har fremragende brugervenlighed lige fra installation til den daglige betjening. Touchskærmen kan anvendes både til den daglige overvågning eller justering af anlægget.

Driftssikkerhed er essentielt for vandværker, derfor kan alle komponenter køre i nøddrift ved hjælp af omskifter til manuedrift.

