

AQA2000P

Udpumpningsautomatik

AQA2000P er en styreenhed udviklet til styring og overvågning af udpumpningsdelen på vandværker og trykforøger stationer.

Beskrivelse

AQA2000P logger driftsdata for de sidste 7 dage, måned og år. Tryk og flow præsenteres både som kurver og tabeller.

Data kan overføres og præsenteres på PC med AQA5000 SRO overvågning.

AQA2000P er forberedt for udveksling af data med alle typer af SRO og CTS.

AQA2000P styringsfunktioner

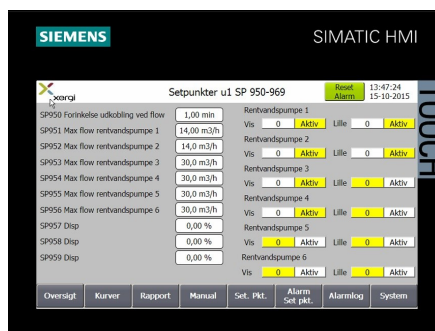
- Har indbygget frekvensomformer til hver pumpe.
- Kan styre op til 6 pumper - samme og forskellig størrelse.
- Styrer pumpernes hastighed - giver optimal driftsøkonomi.
- Kan styre lavtforbrugspumpe.
- Automatisk stop af regulatoren ved minimum forbrug.
- Automatisk alternation af pumperne.
- Indstillelig tæller til overvågning af pumpernes driftstimer og antal starter.
- Automatisk frakobling af fejlramte pumper.
- Driftsdata samt fejlindikering udlæses på 8" touchskærm.
- Kommunikation til AQA5000 SRO.
- Nøddrift via manuel omskifter.
- Fleksibelt tavlelayout specielttilpasset værket.



Hovedtavle med AQA2000

Opbygning

AQA2000P indeholder en PLC styreenhed samt en stor brugervenlig touchskærm i farver.



Styreenheden leveres som en samlet afprøvet tavleenhed, med komplet eludrustning og frekvensomformer til hver pumpe, indbygget i tavlen.

Tavlen leveres i standardudførelse eller individuelt tilpasset den enkelte opgave.

Betjening

AQA2000P har fremragende brugervenlighed lige fra installation til den daglige betjening. Touchskærmen kan anvendes både til den daglige overvågning eller justering af anlægget.

Driftssikkerhed er essentielt for vandværker, derfor kan alle komponenter køre i nøddrift ved hjælp af omskifter til manueldrift.

